



## Naar een Hbo-onderzoeksmethodologie

Raakproject als voorbeeld Hbo-onderzoek

1


5/20/2008



## Upgrading van social work met hbo-onderzoek

2

5/20/2008




## Upgrading van social work met hbo-onderzoek

- Ontbrekende counterpart op universiteit

3

5/20/2008




## Upgrading van social work met hbo-onderzoek

- Ontbrekende counterpart op universiteit
- Onderzoek blijft schaars

4

5/20/2008




## Upgrading van social work met hbo-onderzoek

- Ontbrekende counterpart op universiteit
- Onderzoek blijft schaars
- Prestatie-informatie in kinderschoenen

5

5/20/2008



## Upgrading van social work met hbo-onderzoek

- Ontbrekende counterpart op universiteit
- Onderzoek blijft schaars
- Prestatie-informatie in kinderschoenen
- Geringe benchmarking -> standaardisering

6

5/20/2008

## De Karthuizer

- Praktijk- en onderzoekscentrum

7 5/20/2008

## De Karthuizer

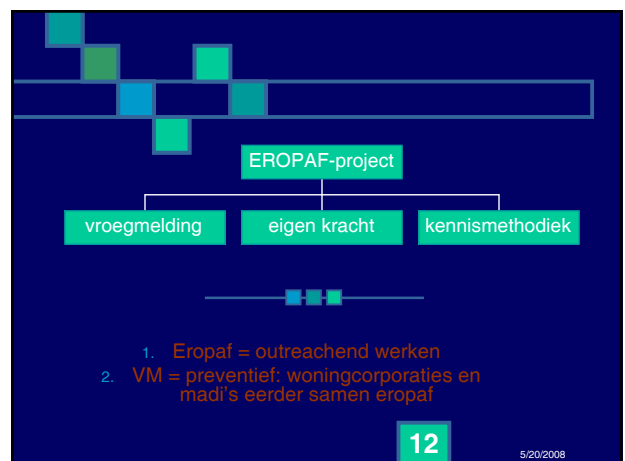
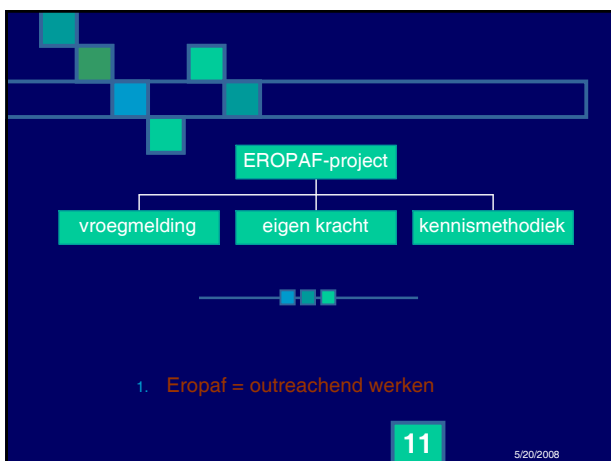
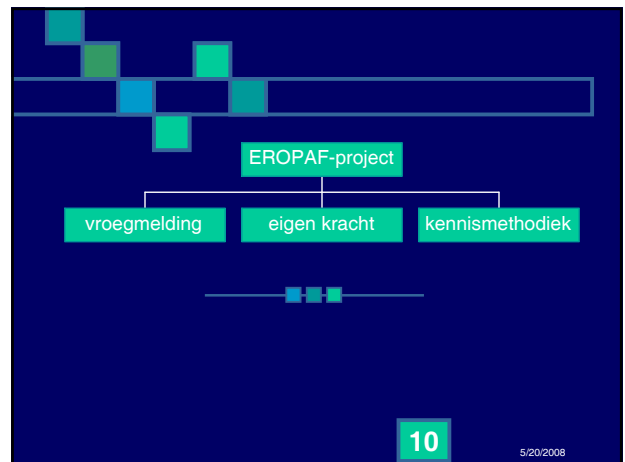
- Praktijk- en onderzoekscentrum
- Kennisinfrastructuur

8 5/20/2008

## De Karthuizer

- Praktijk- en onderzoekscentrum
- Kennisinfrastructuur
- Programmatisch preventie en outreachend werken

9 5/20/2008



EROPAF-project

- vroegmelding
- eigen kracht
- kennismethodiek

1. Eropaf = outreachend werken
2. VM = preventief; woningcorporaties en madi's eerder samen eropaf
3. EK = vanuit de leefwereld van cliënten denken en handelen

13 5/20/2008

EROPAF-project

- vroegmelding
- eigen kracht
- kennismethodiek

1. Eropaf = outreachend werken
2. VM = preventief; woningcorporaties en madi's eerder samen eropaf
3. EK = vanuit de leefwereld van cliënten denken en handelen
4. KM = methodologische kennis

14 5/20/2008

RAAK stimuleert bottom up-innovatie

- Vraaggestuurd

15 5/20/2008

RAAK stimuleert bottom up-innovatie

- Vraaggestuurd
- Meerstemmig

16 5/20/2008

RAAK stimuleert bottom up-innovatie

- Vraaggestuurd
- Meerstemmig
- Integraal

17 5/20/2008

Outreachend onderzoek op basis van 'warme' kennisallianties: problemen pro-actief aanpakken

18 5/20/2008

Outreachend onderzoek op basis van 'warme' kennisallianties: problemen pro-actief aanpakken

- Betrouwbaar

19 5/20/2008

Outreachend onderzoek op basis van 'warme' kennisallianties: problemen pro-actief aanpakken

- Betrouwbaar
- Aantrekkelijk

20 5/20/2008

Outreachend onderzoek op basis van 'warme' kennisallianties: problemen pro-actief aanpakken

- Betrouwbaar
- Aantrekkelijk
- Community of practice

21 5/20/2008

Outreachend onderzoek op basis van 'koude' kennisallianties (2)

22 5/20/2008

Outreachend onderzoek op basis van 'koude' kennisallianties (2)


- Duurzaam

23 5/20/2008

Outreachend onderzoek op basis van 'koude' kennisallianties (2)

- Duurzaam
- Strategisch: mengkraan

24 5/20/2008



Boundary crossing

25

5/20/2008



Boundary crossing

Eigen context overstijgend

26

5/20/2008




Boundary crossing

- Eigen context overstijgend
- Uitkomsten bruikbaar voor verschillende contexten en posities

27

5/20/2008



Boundary crossing

- Eigen context overstijgend
- Uitkomsten bruikbaar voor verschillende contexten en posities
- Planners, uitvoerders en onderzoekers in een CoP

28

5/20/2008



Outreachend onderzoek

29

5/20/2008



Outreachend onderzoek

- Leren door innoveren (meerstemmig qua posities, kennisbelang, visies)

30

5/20/2008



## Outreachend onderzoek

- **Leren door innoveren**  
(meerstemmig qua posities, kennisbelang, visies)
- **Bottom up** (integraal, handelingsgericht)

31 5/20/2008



## Outreachend onderzoek

- **Leren door innoveren**  
(meerstemmig qua posities, kennisbelang, visies)
- **Bottom up** (integraal, handelingsgericht)
- **Kennisontwikkeling** gericht op korte en lange termijn

32 5/20/2008



## Outreachend onderzoek

- **Leren door innoveren**  
(meerstemmig qua posities, kennisbelang, visies)
- **Bottom up** (integraal, handelingsgericht)
- **Kennisontwikkeling** gericht op korte en lange termijn
- **Boundary crossing**  
(verbinden van expertise tussen instellingen)

33 5/20/2008