



Knelpunten



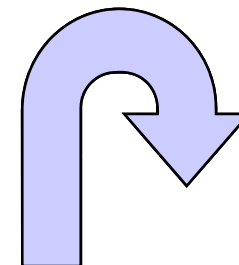
- Jaarlijks 3000 thuiszitters
- 'Labeling' in onderwijs en (jeugd)zorg
- Bureaucratie en te lange lijnen voordat zorg verkregen wordt
- Onderbenutting talenten
- Rugzakken in 5 jaar van 11.000 naar 36.000
- Toename leerlingen in SO/VSO 25% (vanaf 2003)
- Inspectie: zorgln. in regulier en speciaal onderwijs krijgen te weinig passend onderwijs
- Te weinig steun voor leraren in de klas
- Overschrijdingen OCW-budget speciale onderwijszorg





Nieuwe koers...?!

- Zoveel mogelijk leerlingen binnen regulier onderwijs houden
- Speciaal onderwijs als het echt niet anders kan
- Meer handen in de klas
- Landelijk referentiekader onderwijszorg
- Zorgplicht bij het bestuur
- Geen verplichte samenstelling netwerken
- LGF verdwijnt
- Versterking SWV
- Geen verplicht loket

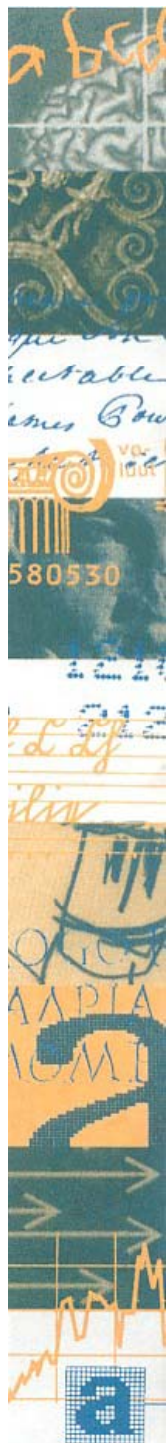




Financieel



- Rugzakje verdwijnt: geld naar het SWV
- Herverdeling AB-geld: een deel naar het SWV
- Budgetfinanciering SO/VSO
- Verevening middelen voor speciale zorg (rugzak en SO/VSO)
- Landelijke bekostiging cl. 1 + 2, regionale aanpak cl. 3 + 4





Passend Onderwijs op drie niveaus

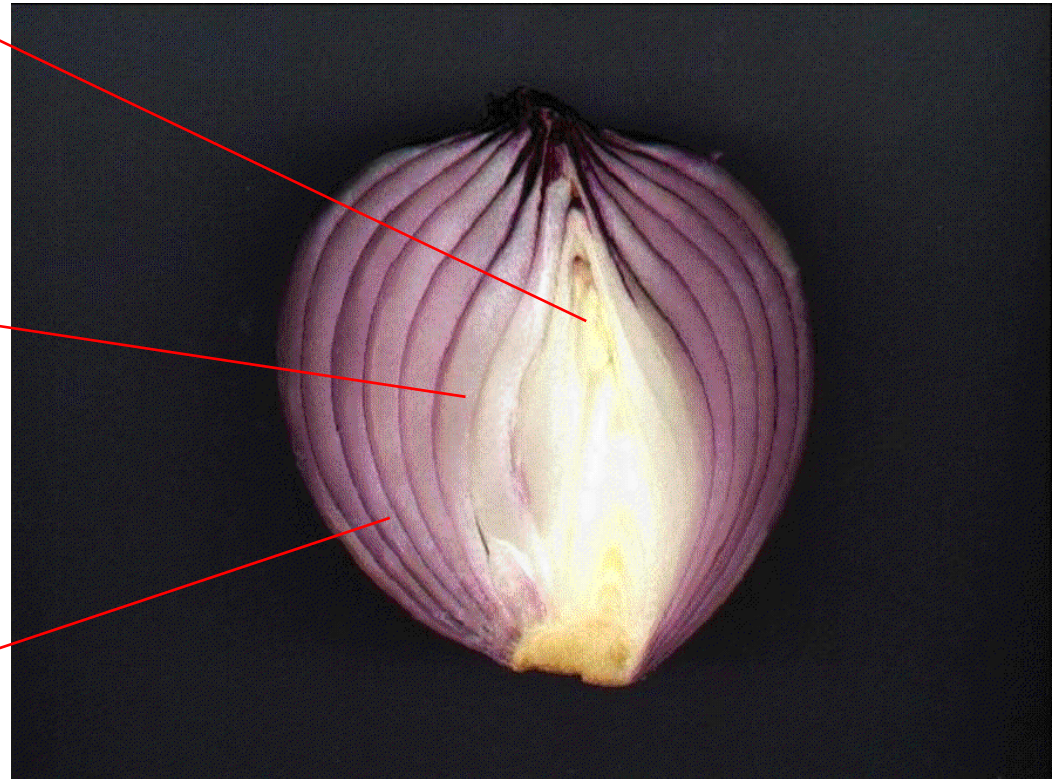
1. Het regionaal netwerk
2. De school
3. De leraar





Zorgmodel

- Basiszorg
- Breedtezorg
- Dieptezorg





Schoolniveau: de eerste vraag

Allocatievraag



- Zitten leerlingen met speciale onderwijsbehoeften bij voorkeur op de reguliere school of in een gespecialiseerd instituut?
- Het antwoord op deze vraag stuurt de ambities bij de overige vragen



Basiszorg

*Het zorgprofiel van de school
Scholen mogen verschillen!!!*

- Wat kunnen wij al?
- Wat willen wij?
- Hoe komen wij er?





Leerlingen met speciale onderwijsbehoeften

- Niet geïndiceerd ($\pm 20\%$)
- Wel geïndiceerd ($\pm 7\%$)
 - Rugzak
 - Pro / (LWOO)
 - SO cluster 1, 2, 3 en 4





LWOO, PRO en VSO

	1992	2007
SVO LOM/LWOO	2,57%	10,42%
SVO MLK /PRO		2,79%
Overig VSO (excl. AB)	1,09%	2,90%
Totalen	3,66%	16,11% (5,69% excl. LWOO)



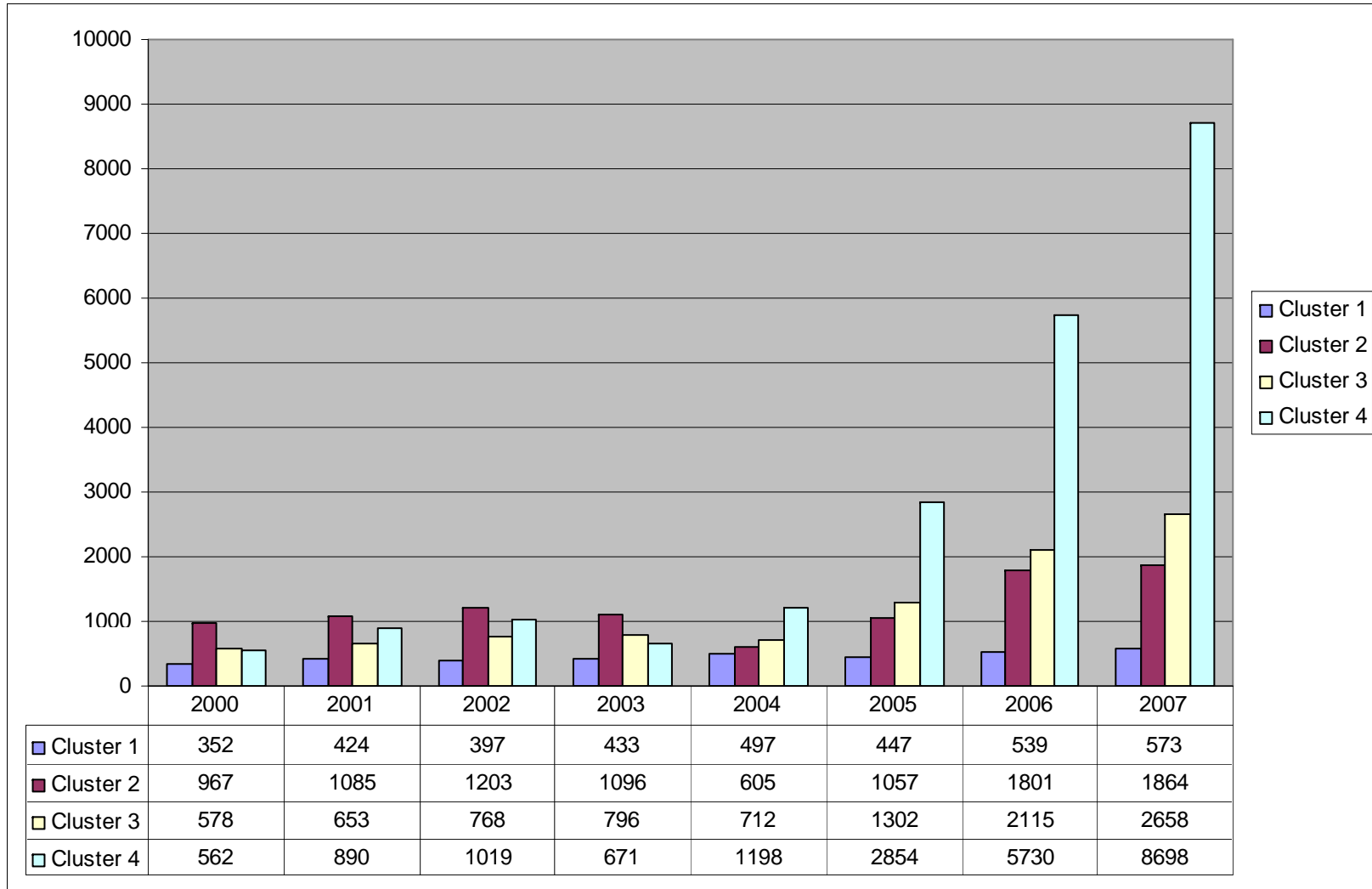


Voortgezet Speciaal Onderwijs cluster 1 t/m 4

	2000	2001	2002	2003	2004	2005	2006	2007
Blinden Slechtz.	194	202	186	197	206	201	216	247
Doven Slechth. ESM	1554	1576	1692	1766	1855	1936	2050	2099
LG/MG ZML LZK-som.	6598	7060	7657	8393	8723	9505	10154	10733
Gedragssp. Psychiatr. PI	7127	7747	9064	10075	10803	12447	13654	15135
Totaal	15473	16585	18599	20431	21587	24089	26074	28214



Rugzakken in het VO





Diagnostische kenmerken cl4 in % (2003-2004 en 2004-2005)

	(V)SO- scholen	Rugzak	Totaal
Autistische stoornis	12%	15%	13%
Stoornis van Asperger	4%	10%	6%
PDD-NOS	20%	35%	25%
Gedragsstoornissen	10%	5%	8%
Aandachtstekortstoornis	4%	2%	3%
Andere stoornis	4%	4%	4%
JHV zonder resultaat	7%	1%	5%
Stoornis niet vermeld	39%	28%	36%
Totaal	100%	100%	100%



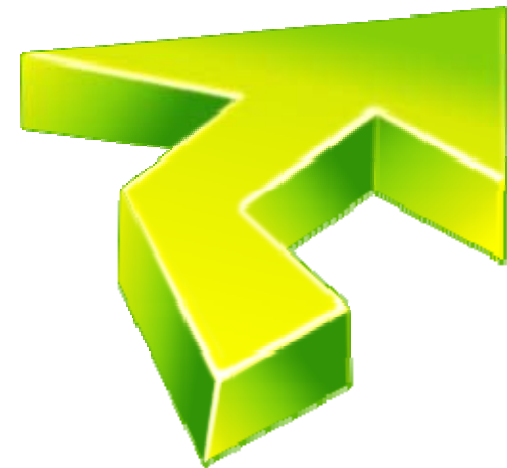
Wat kun je verwachten bij volledige inclusie in het Bao (op basis van rugzak + SO)?

Type	Frequentie
Blinden/slechtzienden	1 op de 1025 lln.
Doven/slechthorenden/ spraak- en taalmoeilijkh.	1 op de 147 lln.
Langdurig zieken (som.)	1 op de 1112 lln.
Mytyl- en tylyl (LG/MG)	1 op de 166 lln.
ZML	1 op de 143 lln.
Cluster 4	1 op de 77 lln.



School: kiezen voor een ontwikkelingsrichting

- Netwerkschool
- Smalle zorgschool
- Brede zorgschool
- Inclusieve school





Netwerkschool

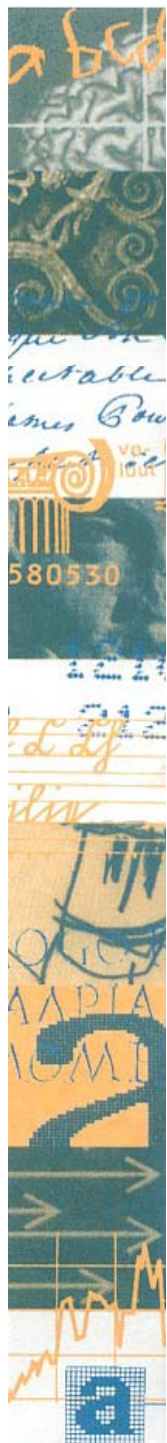
- Goede relaties met (V)SO, Praktijkonderwijs, externe zorgstructuur
- Zorg 'uitbesteed'
- Geïndiceerde leerlingen met speciale onderwijsbehoeften: tussen 0% en 1%





Smalle zorgschool

- Vangt een derde van alle geïndiceerde leerlingen op (= 2% van de totale populatie)
- Voorkeur voor bepaalde 'lichtere' categorieën: sommige ASS-leerlingen, een enkele LG, soms VG, enkele ESM en SH





Brede zorgschool

- Vangt 2/3 van de geïndiceerde leerlingen op (= 4% van de totale populatie)
- Naast ASS-leerlingen varianten uit het VSO (bv. Down-syndroom, epilepsie, cluster 4)





Inclusieve school

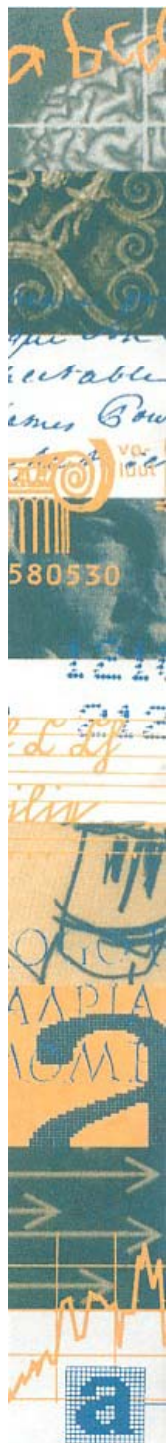
- Nagenoeg alle leerlingen met specifieke onderwijsbehoeften
- Uitzonderingen?
- Op basis van ervaring in andere landen: zeer ernstige gedragsproblemen en/of psychiatrische stoornissen?
- Kinderen met een zeer beperkte verstandelijke ontwikkeling?
- Onder de huidige condities?





Profielkeuze is een 'moral issue'

	Defectperspectief	Burgerschaps- perspectief
Mensvisie	Mens met stabiele beperkingen	Mens met rechten en plichten
Maatschappelijke positie	Patiënt	Volwaardig burger
Begeleidingsstrategie	Verzorgen	Ondersteunen
Locatie	Apart instituut (segregatie)	Reguliere voorziening (integratie)





VSO / Pro en scenario's

	Netwerk school	Smalle zorg school	Brede zorg school	Inclusieve school
Alles blijft, Pro, VSO, alle typen	+++	++	+	---
Opheffing VSO/Pro	---	--	++	+++
Alleen onderwijs Functie	+++	++	-	---
Onderwijs-Zorgcentrum	-	++	+++	++



Welk profiel heeft uw school?

	Integratief	Inclusief
Netwerkschool		
Smalle zorgschool		
Brede zorgschool		
Inclusieve school		