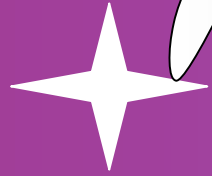
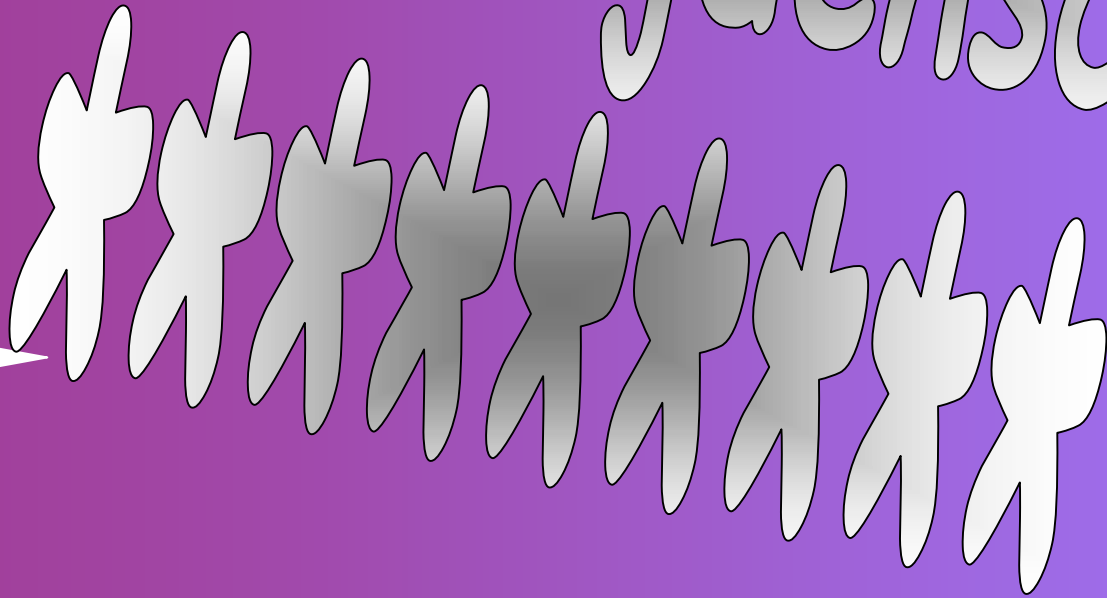


# Kantoor tijdens school



# Kantoortijdenschool BIKUBE

In 2000 startten we met het opzetten van een NSO

➤ reden:

- leerlingen werven;
- openbaar onderwijs in de wijk promoten;
- leegstand wegwerken;
- informatie verzamelen over brede school ontwikkeling;
- starten met naschoolse opvang.



# Voordelen van opvang binnen de eigen school.

- afstemmen pedagogisch beleid
- doorgaande lijn
- aanname eigen personeel
- personeel multifunctioneel inzetbaar
- voor- en naschoolse binnen de school
- alles in één gebouw

# Waar op te letten:

- reserveren geschikte ruimte;
- lokalen onttrekken aan de onderwijsbestemming;
- functieomschrijvingen personeel
- ook van de directeur,
- maak van te voren afspraken over ....
- wat te doen bij ziekte

# Waar op te letten:

- wie is wanneer verantwoordelijk
- opvang heeft een andere cao
- wel of niet hele jaar open
- concurrentiepositie t.o.v. kindercentra
- financiële onderbouwing
- activiteiten na schooltijd

# Kantoortijdenschool BIKUBE NU

In 2007 is er een volwaardige NSO

➤ Die bestaat uit:

- voorschoolse opvang;
- (tussenschoolse opvang);
- naschoolse opvang;
- activiteiten na schooltijd;
- doorgaande pedagogische lijn.



# Resultaten en consequenties

- groei leerlingenaantal
- organisatie van snuffelcursussen pilot voorschoolse opvang
- reorganisatie tussenschoolse opvang





# Resultaten en consequenties

- schoolconcept
- dagarrangementen
- aansluiting zoeken bij wijkactiviteiten



# Huidige situatie

- op weg naar een georganiseerde kantoortijdenschool
- vakdocenten kunstmenu/cultuurschool



# Samenwerking opvang en school

- samenstelling team
- pedagogisch beleidsplan
- overdracht
- MR/Cliëntenraad
- SOPOH/SOKS



# De pedagogische doorgaande lijn

- leren
- opvoeden
- sociaal -  
emotionele  
ontwikkeling



# Vragen?



EINDE



Kantoortijdenschool

Jan Willem Ittmann

&

Anneke Slegers

