

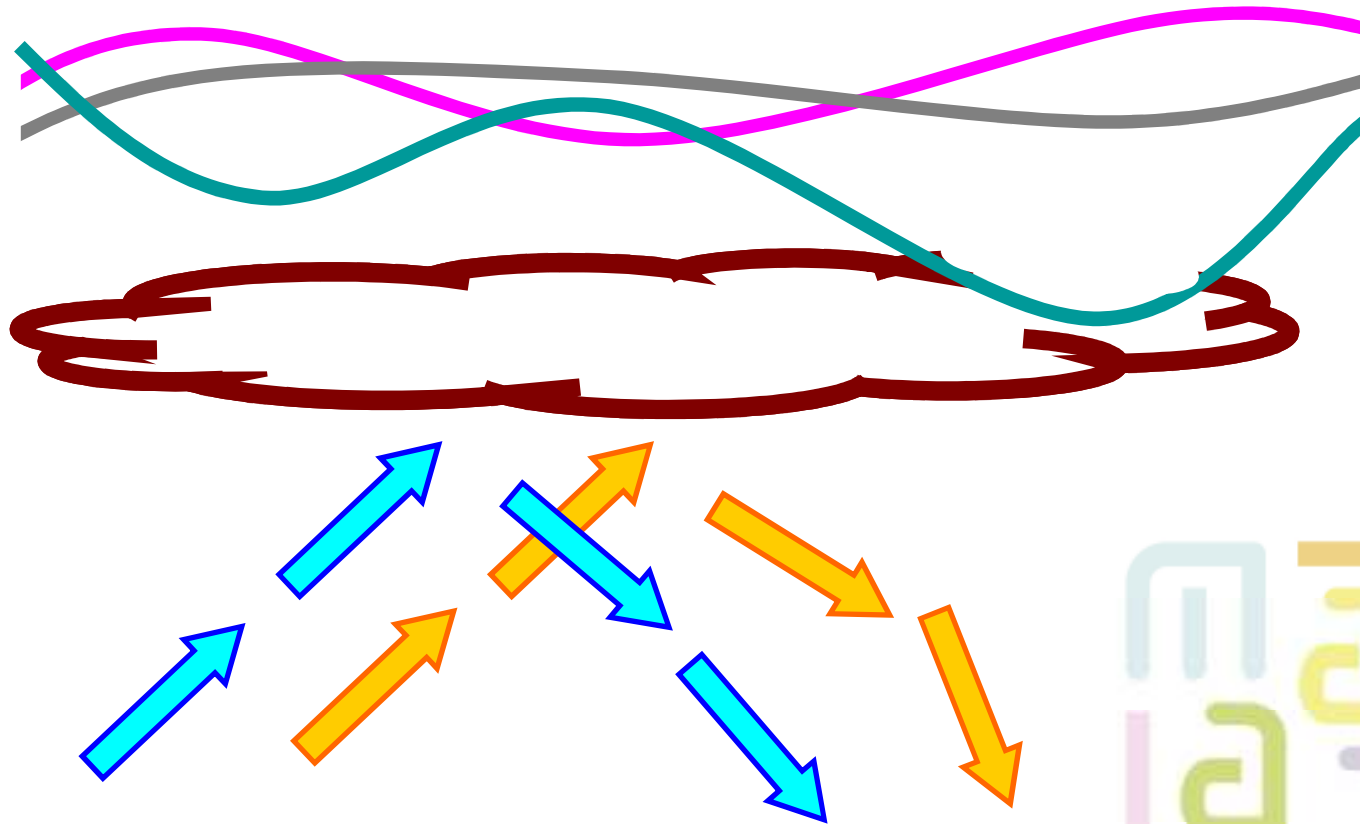
מבנה

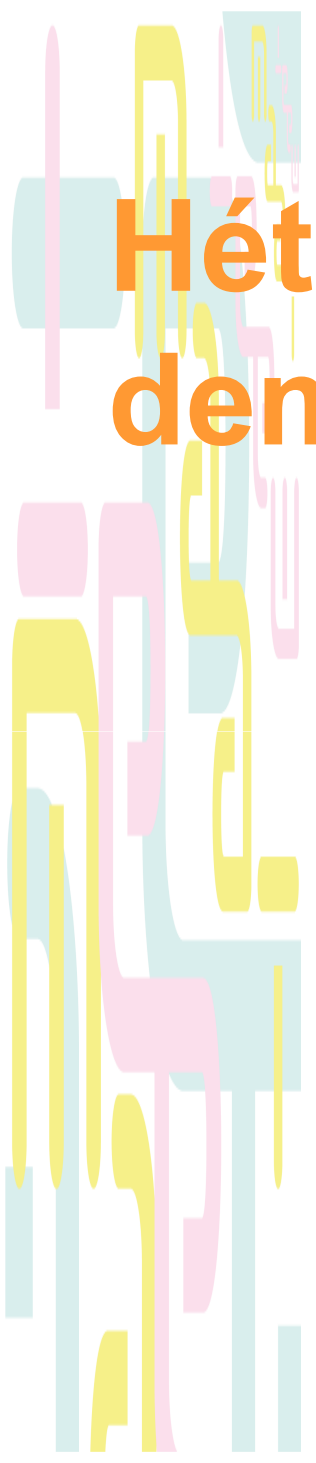
# Karakteristiek van een vastgelopen systeem

**Macro**

**Meso**

**Micro**





# Hét macro issue is de demografische ontwikkeling

Nodig is een productiviteitsgroei van circa 70% in 2015





# Meso systeemfeilen

- ❑ Budgettair Kader Zorg
- ❑ markt is niet ingericht
- ❑ beleidsmandaat en bedrijfsrisico's gescheiden





# Marktwerving ?

- ❑ Niet erg kosteneffectief
  - ✓ grote hoeveelheid vrijwilligerswerk
- ❑ geen “Level Playingfield” mogelijk tegen aanvaardbare sociale kosten
  - ✓ disbalans van informatie



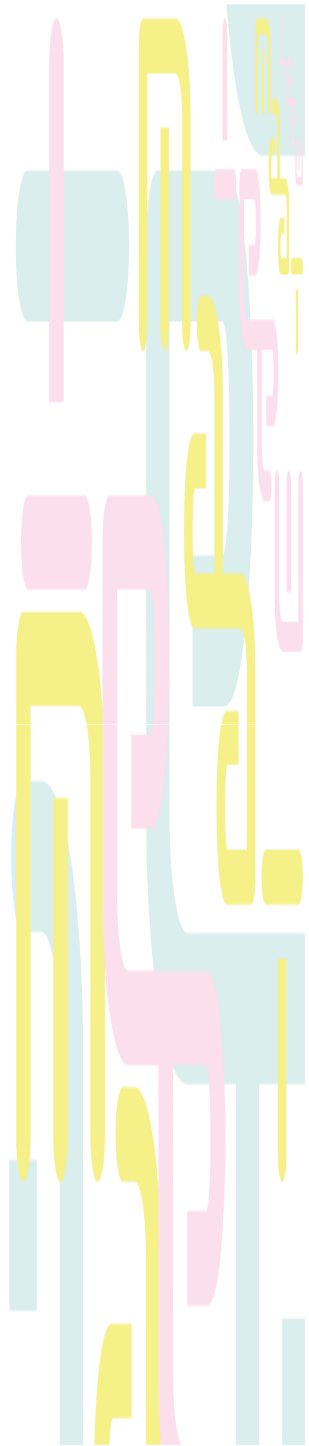


# Budgettaire Kader Zorg!

1983 Systeem met echelons

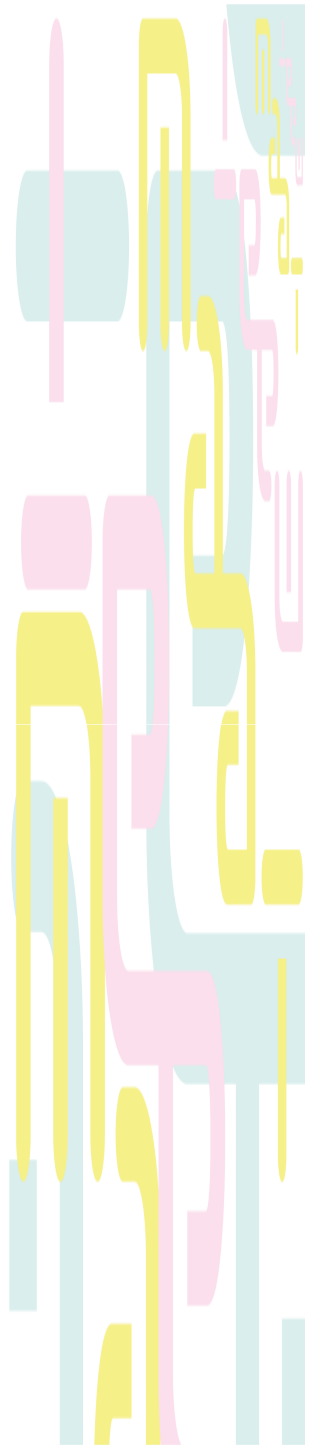
- niet flexibel
- weinig klantwaarde





1983  
Healthcare  
system



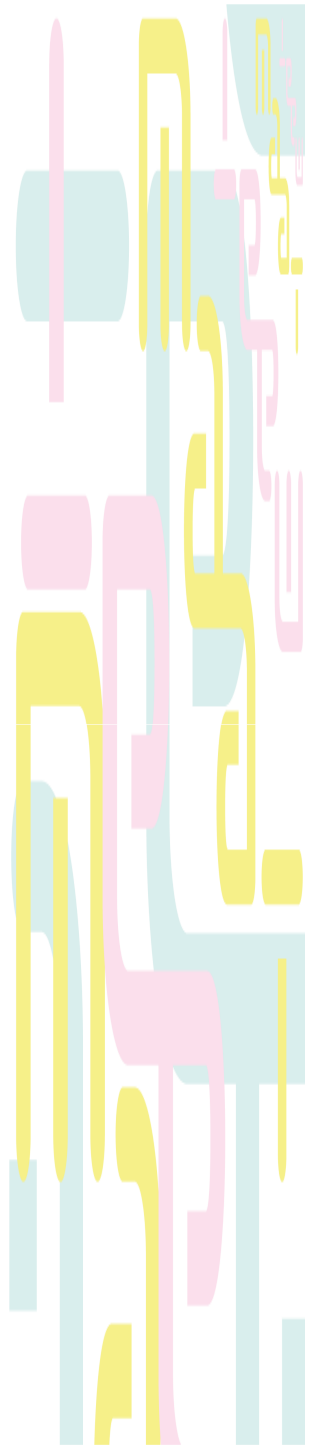


Amendment

1983  
Healthcare  
system







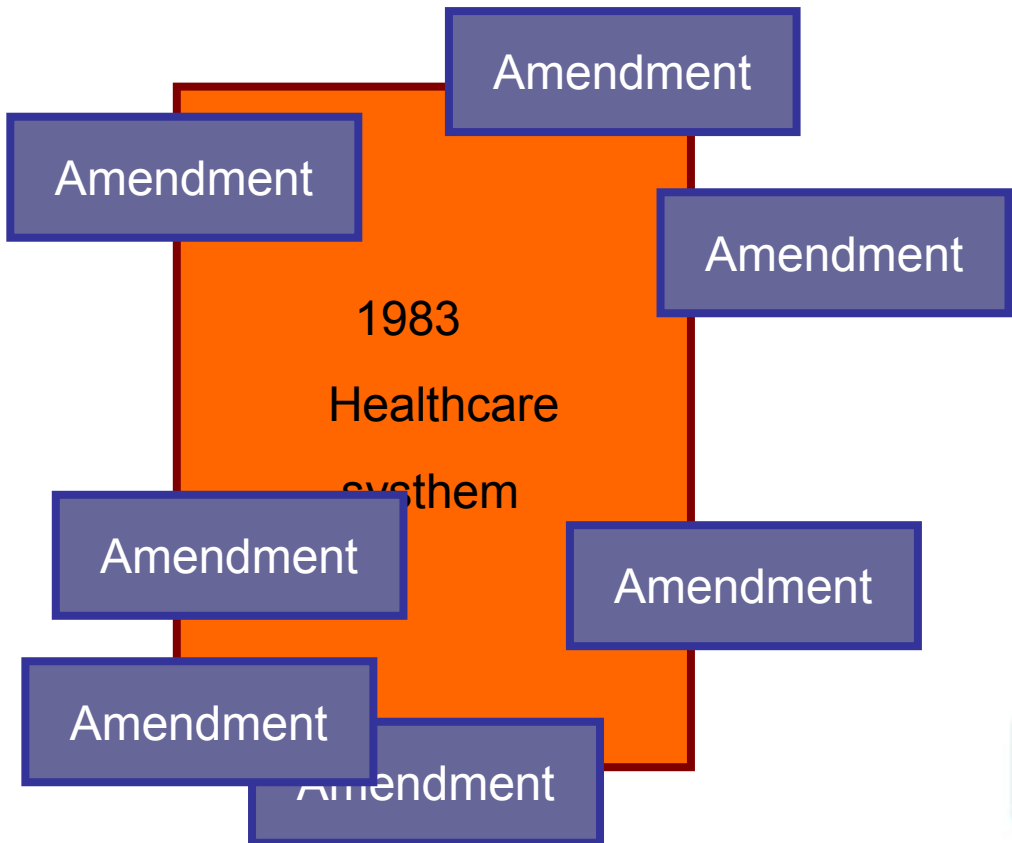
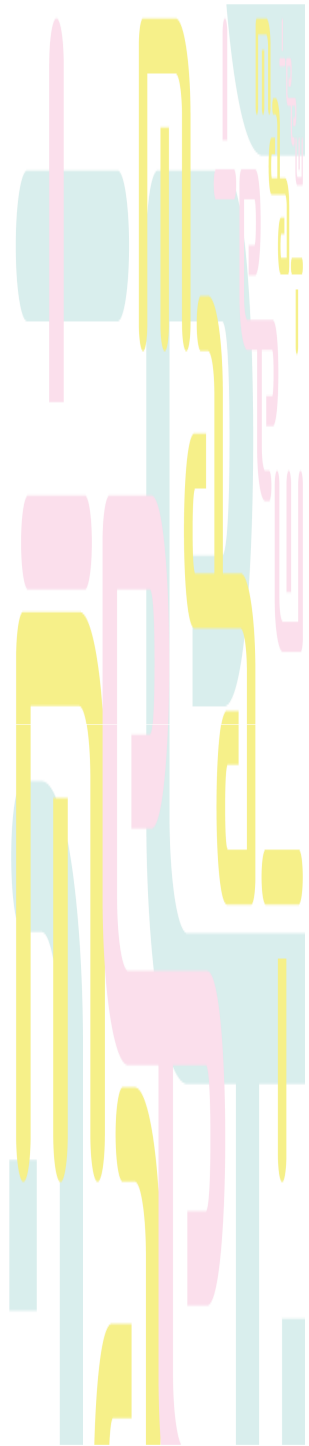
Amendment

1983  
Healthcare  
system

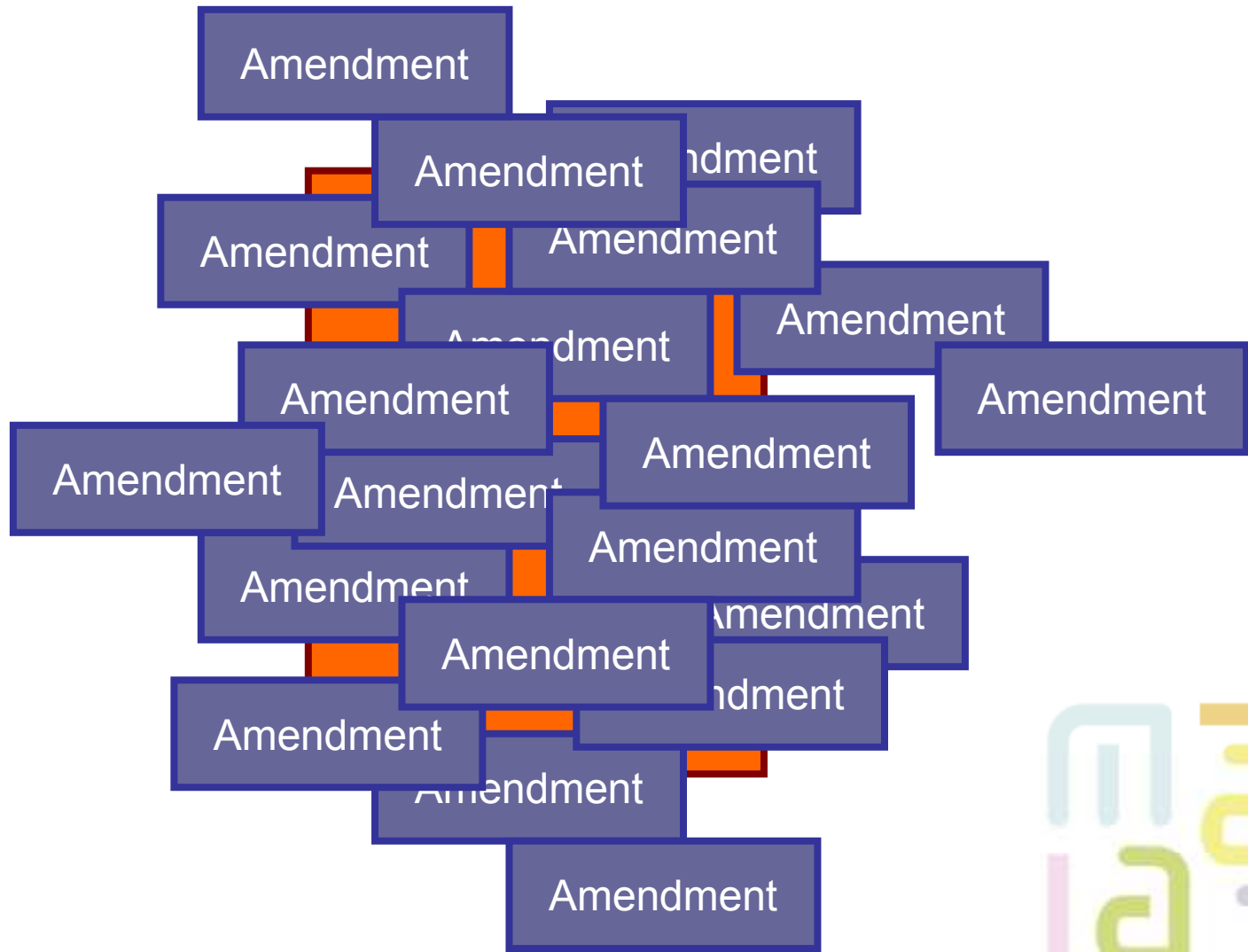
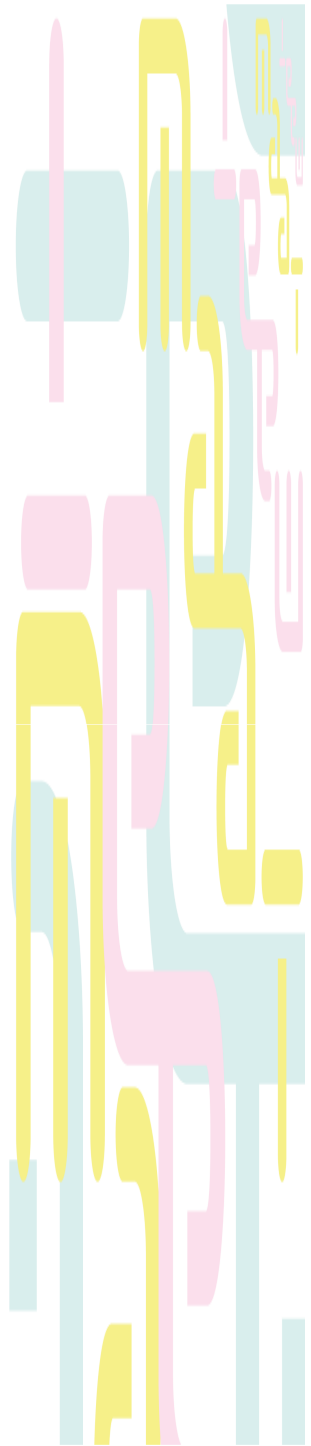
Amendment

Amendment











# Reactie van de politiek

- efficiency maatregelen
- introduction van vrijemarkt aspecten in de vorm van aanbestedingen





# Reactie van de sector

- Vormen van volumespelers  
fusies
- Vormen van complete dienstenketens  
netwerken





# Horizontale fusies (volumespelers)

- ❑ doel = efficiencywinst
- ❑ risico = verlies van merken
- ❑ zeker = bestuurlijke fuss
- ❑ speelveld = nationaal





# Network aanpak (integrale diensten)

- ❑ doel = klantwaarde
  - ❑ risico = minder duurzaam
  - ❑ zeker = stroperige besluitvorming
  - ❑ speelveld = regionaal
- 






# Aanpak Maat: organisatie

- investeringsvehikel
- bestuurlijke borging
- intermediaire functie





# Aanpak Maat: programma

- inrichten van de markt
  - servicewijken
  - dienstenprogramma's
  - facilitaire samenwerking
- 



# Productiviteitsverhoging?

- aanpak substitutie
- terugdringen transacties
- faciliteren van informele zorg
- waardecreatie



מבנה