

De mythe van het maakbare kind

Grenzen en mogelijkheden van de brede school

Jeannette Doornenbal

de brede school

educatie

welzijn

Druk op gezondheid

Druk op opvang

Druk op sociaal leren

Druk op zorg

Druk op presteren

zorg



Vraagstelling

- Wat is realistisch? Wat zijn de grenzen?
- Wat is wenselijk? Wat zijn de mogelijkheden

Jeugd
Basisschool
Kindercentra
Ouder-en kindzorg
Bibliotheek
Wijk informatie
Buurtcentrum
Maatschappelijke dienstverl.
Sporthal Selwerd

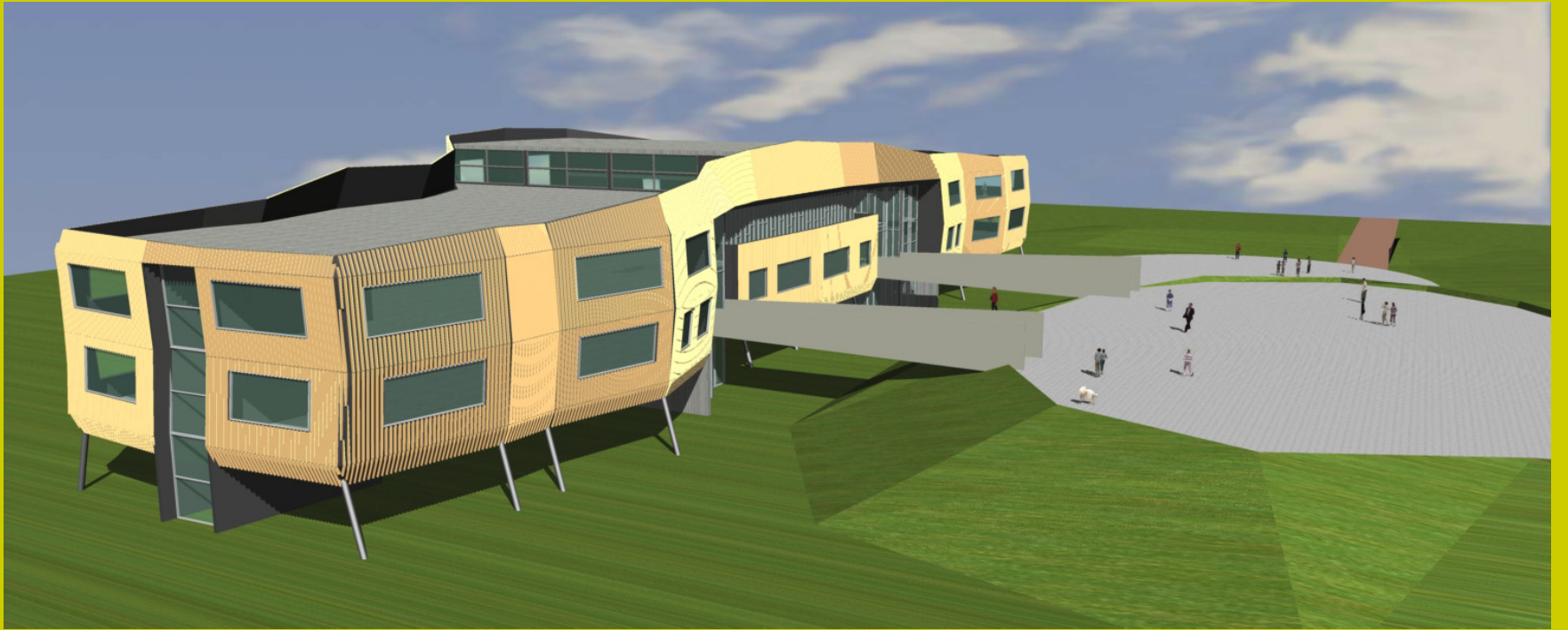
Ploegen in bescheidenheid

Een antinomie is een spanningsverhouding tussen twee polen.
Die spanning moet blijven. Als de ene pool wordt opgeofferd
aan de andere verdwijnt de antinomie en
daarmee de opvoeding (Meijer 1996)



Bouwen in bevoegenheid

- Algemeen werkzame factoren
- Pedagogisch concept:
brede school als open leergemeenschap





Algemeen werkzame factoren in de OPEN leergemeenschap:

- open relatie naar de wijk
- open voor alle kinderen in de wijk

Legende

MAATREGELEN

- 1. Ruimte in school
- 2. Ouderschoolverhoudingen aanpak
- 3. Etensovervloedigheid
- 4. Ouderschoolverhoudingen
- 5. Ruimte voor leeractiviteit
- 6. Particuliere aanpak
- 7. Ruimte voor leeractiviteit
- 8. Ruimte voor leeractiviteit in de wijk

A photograph of three young women sitting at a desk in a classroom, looking at a book together. The background shows a bookshelf and a potted plant. The text is overlaid on the image.

Algemeen werkzame factoren in de open LEERgemeenschap

- Alle expertise inzetten om de onderwijskansen van kinderen te vergroten
- Samenhangend educatief aanbod (verlengde schooldag)
- Sociaal en moreel leren

A semi-transparent image of a group of diverse people in a hallway, overlaid with a text box. The people are engaged in conversation, and the scene is brightly lit. The text box contains the title and a list of factors.

Algemeen werkzame factoren in de open leerGEMEENSCHAP

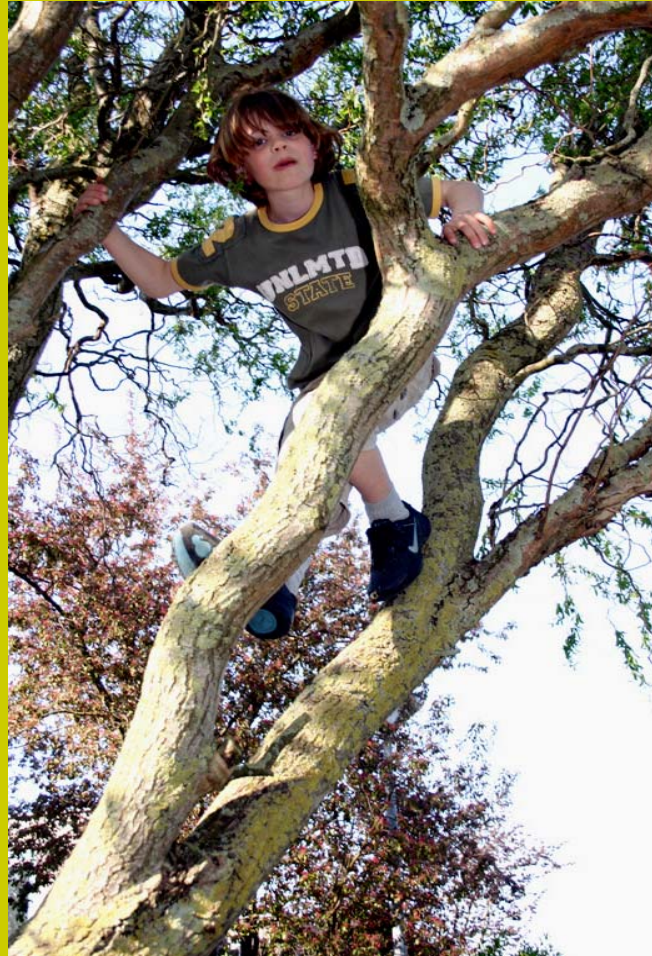
- Leiderschap: hoge doelen en maximale steun; binding en tegenbinding
- Professionals: samenwerken en alleen werken
- Planmatig handelen en improviseren

Uitgangssituatie	VS	BO	significant
allochtone achtergrond	27%	13%	ja
eerste-generatie	8%	4%	ja
eenoudergezin	23%	15%	ja
geen werkende ouders	10%	7%	nee
laag inkomen	49%	43%	nee
opvoedstijl, sturing laag	20%	28%	ja
Leefstijl			
uitstekende gezondheid	77%	84%	ja
overgewicht	11%	15%	nee
2 of meer delictsoorten	4%	5%	nee
niet sporten	22%	15%	ja
wel eens ziek	42%	33%	ja

Uitgangssituatie en leefstijl van vensterschoolleerlingen (VS) en andere leerlingen (BO)

Schoolkenmerken	VS	BO	significant
welbevinden op school	7,8	7,6	nee
schoolplezier	7,7	7.2	ja
vaak te laat op school	3%	6%	ja
slachtoffer van pesten	49%	56%	ja
meedoen met pesten	35%	40%	nee
vervolgopleiding vmbo	20%	18%	nee
vervolgopleiding havo	29%	28%	nee
vervolgopleiding vwo	47%	44%	nee

Schoolkenmerken van vensterschoolleerlingen (VS)
en andere leerlingen (BO)



Wie niet hoog durft te springen komt niet ver

Congres | 30 november 2007 | Regardz Buitensociëteit, Zwolle

Mythes in het Onderwijs



Congres | 30 november 2007 | Regardz Buitensociëteit, Zwolle

Mythes in het Onderwijs



Congres | 30 november 2007 | Regardz Buitensociëteit, Zwolle

Mythes in het Onderwijs

